



CAMICIE

UN VALORE SICURO

Emblema dell'eleganza, le **camicie Kariban sono adatte ai codici dell'abbigliamento per eventi o per professionisti di vari settori.** Dal taglio dritto o aderente, disponibili in un gran numero di taglie e modelli, offrono comfort e un'eleganza ineccepibile a chi le indossa. **Classica, casual, informale o formale, la camicia è il pezzo forte del quale non si può fare a meno per perfezionare il proprio outfit.** Texture, tessitura, tessuto, taglio, collo, raffinatezza delle cuciture, bottoni, giromanica, ecc. È tutta una questione di scelta e bisogna trovare il compromesso giusto a seconda dell'uso che se ne vuole fare. Morbido e setoso, il popeline è facile da lavare e spesso privilegiato per utilizzi professionali, ma vi proponiamo anche delle creazioni di fascia alta dalle finiture e dai tessuti curati.



CAMICIA OXFORD FACILE CURA



130 - 135 g/m² • 70% cotone/30% poliestere. Tessuto facile da stirare. Bottoni tono su tono. Orlo stonato. 2 bottoni di ricambio. Orlo sagomato. Modello uomo: colletto 'button down'. Taschino lato sinistro. Carrè posteriore con 2 pieghe laterali. Modello donna: collo a 2 bottoni. Pince anteriori e posteriori per uno stile aderente. Certificato STANDARD 100 by OEKO-TEX® N° CQ 1007/7, IFTH.



-  Black
-  Oxford Blue
-  Oxford Cobalt Blue
-  Oxford Pale Pink
-  Oxford Shadow Navy
-  Oxford Silver
-  Oxford Zinc
-  White

K535

UOMO

S - M - L - XL - XXL - 3XL - 4XL - 5XL - 6XL 12

K536

DONNA

XS - S - M - L - XL - XXL - 3XL - 4XL 12

CAMICIA OXFORD UOMO MANICA LUNGA



130 - 135 g/m² • 70% Cotone / 30% Poliestere. Tessuto Facile da stirare. Bottoni tono su tono. Collo a 2 bottoni. Polsini regolabili. 2 bottoni di ricambio. Orlo stondato. Certificato STANDARD 100 by OEKO-TEX® N° CQ 10077, IFTH.

K533

UOMO

S - M - L - XL - XXL - 3XL - 4XL - 5XL - 6XL 12

K534

DONNA

XS - S - M - L - XL - XXL - 3XL - 4XL 12



CAMICIA OXFORD MANICHE LUNGHE UOMO



125 g/m² • 70% cotone / 30% poliestere. Tessuto oxford. Taglio aderente. Facile da lavare (trattamento Easy-care). Colletto con stecche. Pattina con bottoni tono su tono in plastica. Insetto sulla parte superiore della schiena. Polsi regolabili a due bottoni con angoli arrotondati e pattina con bottoni. Fondo capo arrotondato e finitura con orlo a impuntura semplice. Nessuna etichetta con il nome della marca sul collo; solo una piccola etichetta con l'indicazione della taglia per semplificare la personalizzazione.

K595 NeW

UOMO

S - M - L - XL - XXL - 3XL - 4XL 25





CAMICA NEVADA COTONE MANICA LUNGA



155 g/m² • 100% cotone. Tessuto pettinato effetto manopescas. Collo button down. Bottoni tono su tono. Taschino sul petto lato cuore. Interno listino collo e polsini a contrasto in colore Oxford silver. Parte posteriore con 2 pieghe comfort e inserto foderato. Finitura con cuciture ribattute. Polsino regolabile con pattina con bottone. Bottone di riserva. Certificato STANDARD 100 by OEKO-TEX® N° CQ1007/8, IFTH.

K586

UOMO

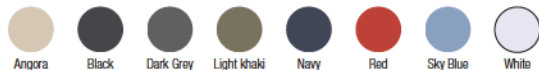


XS - S - M - L - XL - XXL - 3XL - 4XL 20

K585

DONNA

XS - S - M - L - XL - XXL 20



CAMICIA UOMO ARIANA COTONE MANICA CORTA



155 g/m² • 100% cotone. Tessuto pettinato effetto manopescas. Modello comodo. Collo button down. Bottoni tono su tono. Taschino sul petto lato cuore. Interno listino collo a contrasto in colore Oxford silver. Parte posteriore con 2 pieghe comfort e inserto foderato. Finitura con cuciture ribattute. Bottone di riserva. Certificato STANDARD 100 by OEKO-TEX® N° CQ1007/8, IFTH.

K587

UOMO

XS - S - M - L - XL - XXL - 3XL - 4XL 20





K516 CAMICIA OXFORD UOMO

130 - 135 g/m² • 100% Cotone. Vestibilità aderente. Collo botton down. Nastrino in contrasto all'interno del collo e dei polsini. Bottoni tono su tono. Tasca sul petto a sinistra. Doppio carré posteriore. Polsini regolabili. 2 bottoni di riserva. Fondo sagomato. Certificato STANDARD 100 by OEKO-TEX® N° CQ1007/8, IFTH.

S - M - L - XL - XXL - 3XL 12

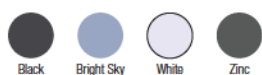


K522 CAMICIA UOMO ATTILLATA MANICA LUNGA NO-STIRO



115 g/m² • 100% Cotone. Cotone Micro Twill. Tessuto no stiro. Vestibilità attillata. Bottoni tono su tono. Carré posteriore. Cuciture a doppia piega. Polsini regolabili con angolo smussato. 2 bottoni di riserva. Orlo stondato. Certificato STANDARD 100 by OEKO-TEX® N° CQ 1007/7, IFTH.

XS - S - M - L - XL - XXL - 3XL - 4XL 12





CAMICIE MICRO TWILL



115 g/m² • 100% Cotone Micro Twill. Tessuto no stiro. Colletto Button down. Bottoni tono su tono. Taschino lato sinistro. Carrè posteriore con 2 pieghe laterali. Cuciture con nastrino. 2 bottoni di ricambio. Orlo stondato. Certificato STANDARD 100 by OEKO-TEX® N° CQ 1007/7, IFTH.

K539

UOMO

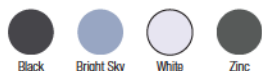
S - M - L - XL - XXL - 3XL - 4XL



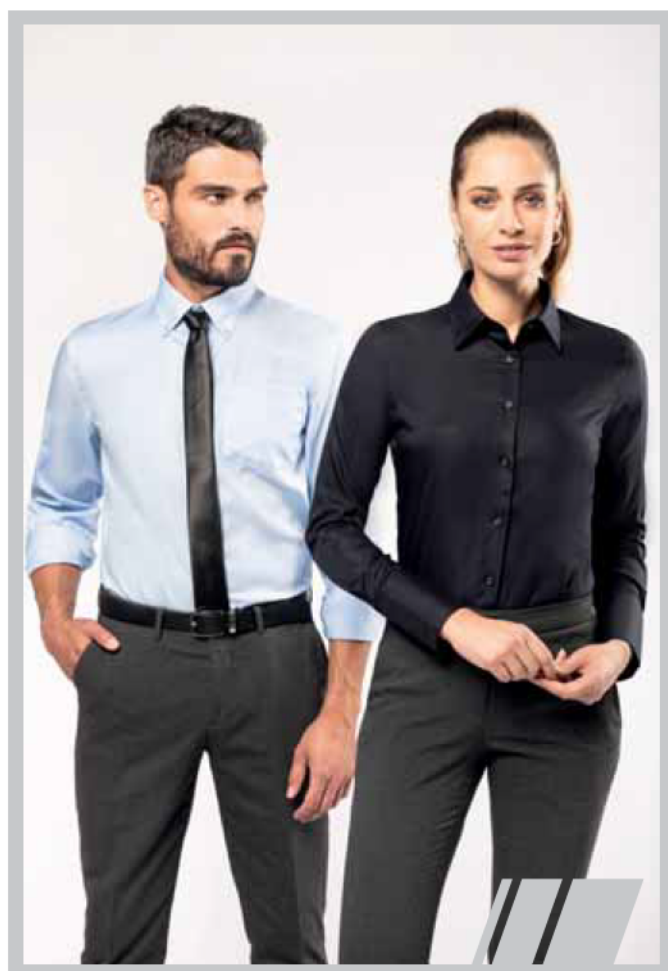
K540

DONNA

XS - S - M - L - XL - XXL - 3XL - 4XL



Black Bright Sky White Zinc



CAMICIE MICRO TWILL



115 g/m² • 100% Cotone Micro Twill. Tessuto no stiro. Colletto Button down. Bottoni tono su tono. Taschino lato sinistro. Carrè posteriore con 2 pieghe laterali. Cuciture con nastrino. Polsino regolabile. 2 bottoni di ricambio. Orlo stondato. Certificato STANDARD 100 by OEKO-TEX® N° CQ 1007/7, IFTH.

K537

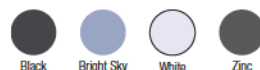
UOMO

S - M - L - XL - XXL - 3XL - 4XL

K538

DONNA

XS - S - M - L - XL - XXL - 3XL - 4XL



Black Bright Sky White Zinc



CAMICIA COTONE POPELINE



120 - 125 g/m² • 100% Cotone Popeline. Tessuto facile da stirare. Colletto alla francese con stecche. Bottoni tono su tono. Taschino lato sinistro. Carrè posteriore con 2 pieghe laterali. Cuciture a doppia piega. Polsino regolabile. 2 bottoni di ricambio. Orlo stonato. Certificato STANDARD 100 by OEKO-TEX® N° CQ1007/7, IFTH.

K541

UOMO



XS - S - M - L - XL - XXL - 3XL - 4XL - 5XL - 6XL 12

K542

DONNA

XS - S - M - L - XL - XXL - 3XL - 4XL 12



CAMICIA IN POPELINE MANICA CORTA



120 - 125 g/m² • 100% Cotone Popeline. Tessuto facile da stirare. Colletto morbido. Bottoni tono su tono. Taschino lato sinistro. Polsini regolabili. 1 bottone di ricambio. Orlo stonato. Certificato STANDARD 100 by OEKO-TEX® N° CQ1007/7, IFTH.

K543

UOMO

XS - S - M - L - XL - XXL - 3XL - 4XL - 5XL - 6XL 12

K544

DONNA

XS - S - M - L - XL - XXL - 3XL - 4XL 12





CAMICIA UOMO POPELINE MANICA LUNGA



120 - 125 g/m² • 100% cotone popeline. Facile da lavare (trattamento Easy Care). Taglio aderente per la versione da uomo, sagomato per la versione da donna. Bottoni tono su tono con bottoni di riserva. Inserto sulla schiena per la versione da uomo. Polsini regolabili. Certificato STANDARD 100 by OEKO-TEX® N. CQ10077, IFTH.



Black



Bright Sky



Navy



Striped Pale
Blue / White



White

K513

UOMO

XS - S - M - L - XL - XXL - 3XL 12

K510

DONNA

XS - S - M - L - XL - XXL 12



30 colours

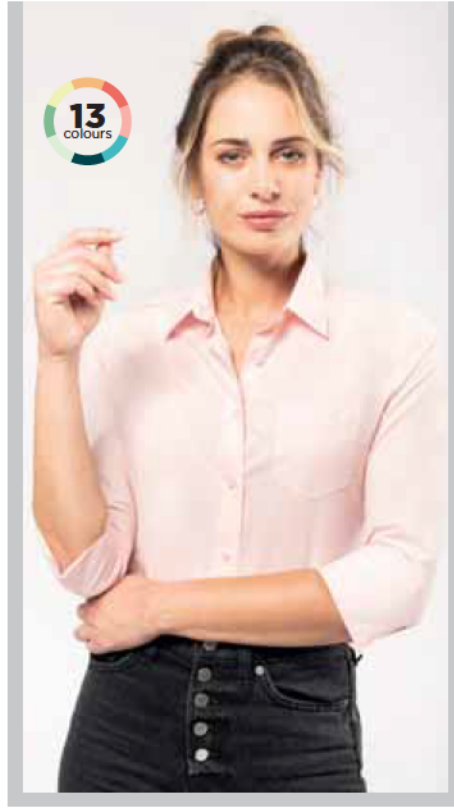


K548
JUDITH - CAMICIA
DONNA MANICA CORTA

100 - 110 g/m² • 65% Poliestere / 35% Cotone Popeline. Tessuto facile da stirare. Colletto morbido. Bottoni tono su tono. Taschino lato sinistro. 1 bottone di riserva. Orlo stonato. Certificato STANDARD 100 by OEKO-TEX® N° CQ1007/8, IFTH.

XS - S - M - L - XL - XXL - 3XL - 4XL 12

- Angora
- Beige
- Black
- Bright Sky
- Bright Turquoise
- Brown
- Burnt Lime
- Classic Red
- Cobalt Blue
- Deep Blue
- Forest Green
- Fuchsia
- Ice Mint
- Kelly Green
- Light Royal Blue
- Light khaki
- Mari Storm Grey
- Navy
- Orange
- Pale Pink
- Pistachio Green
- Purple
- Sage
- Silver
- True Indigo
- Urban Grey
- White
- Wine
- Yellow
- Zinc



13 colours

K558
CAMICIA DONNA
CON MANICHE A 3/4

100 - 110 g/m² • 65% Poliestere / 35% Popeline di Cotone. Facile da stirare. Collo senza bottoni. Bottoni tono su tono. Tasca sul petto lato sinistro a V. 1 bottone di riserva. Parte inferiore arrotondata. Certificato STANDARD 100 by OEKO-TEX® N° CQ1007/8, IFTH.

XS - S - M - L - XL - XXL - 3XL - 4XL 12

- Angora
- Black
- Bright Sky
- Bright Turquoise
- Burnt Lime
- Classic Red
- Fuchsia
- Navy
- Pale Pink
- Urban Grey
- White
- Wine
- Zinc



K549
JESSICA -
CAMICIA DONNA
MANICA LUNGA

100 - 110 g/m² • 65% Poliestere / 35% Cotone Popeline. Tessuto facile da stirare. Colletto morbido. Bottoni tono su tono. Taschino lato sinistro. Posino regolabile. 1 bottone di riserva. Orlo stonato. Certificato STANDARD 100 by OEKO-TEX® N° CQ1007/8, IFTH.

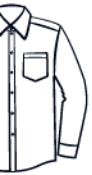
- Angora
- Beige
- Black
- Bright Sky
- Bright Turquoise
- Brown
- Burnt Lime
- Classic Red
- Cobalt Blue
- Deep Blue
- Forest Green
- Fuchsia
- Ice Mint
- Kelly Green
- Light Royal Blue
- Light khaki
- Mari Storm Grey
- Navy
- Orange
- Pale Pink
- Pistachio Green
- Purple
- Sage
- Silver
- True Indigo
- Urban Grey
- White
- Wine
- Yellow
- Zinc



30 colours

KARIBAN
 SHIRTS





K545 JOFREY - CAMICIA MANICA LUNGA



100 - 110 g/m² • 65% Poliestere / 35% Cotone Popeline. Tessuto facile da stirare. Colletto alla Francese con stecche. Bottoni tono su tono. Taschino lato sinistro. Carrè posteriore. Cuciture a doppia piega. Polsino regolabile. 2 bottoni di ricambio. Certificato STANDARD 100 by OEKO-TEX® N° CQ1007/8, IFTH.

XS - S - M - L - XL - XXL - 3XL - 4XL - 5XL - 6XL 12



K551 ACE - CAMICIA MANICA CORTA



100 - 110 g/m² • 65% Poliestere / 35% Cotone Popeline. Tessuto facile da stirare. Colletto alla Francese con stecche. Bottoni tono su tono. Taschino lato sinistro. Carrè posteriore. Cuciture a doppia piega. 1 Bottone di ricambio. Certificato STANDARD 100 by OEKO-TEX® N° CQ1007/8, IFTH.

XS - S - M - L - XL - XXL - 3XL - 4XL - 5XL - 6XL 12



CAMICIE PILOTA



115 g/m² • 65% poliestere / 35% popeline di cotone. Facile da lavare (trattamento Easy Care). Bottoni tono su tono. 2 tasche sul petto con patta, di cui una con porta-pennalato cuore. Piegacomfort sul retro. Pattina sulle spalle per applicazione gradi (gradi non inclusi). Finitura a falso risvolto a fondo manica. Certificato STANDARD 100 by OEKO-TEX® N° CQ 1007/7, IFTH.

K503

UOMO

S - M - L - XL - XXL - 3XL - 4XL 12



K504

DONNA

S - M - L - XL - XXL 12



Black Sky Blue White



CAMICIE PILOTA



115 g/m² • 65% poliestere / 35% popeline di cotone. Facile da lavare (trattamento Easy Care). Bottoni tono su tono. 2 tasche sul petto con patta, di cui una con porta-penna lato cuore. Pattina sulle spalle per applicazione gradi (gradi non inclusi). Polsini regolabili con bottoni. Certificato STANDARD 100 by OEKO-TEX® N° CQ 1007/7, IFTH.

K505

UOMO

S - M - L - XL - XXL - 3XL - 4XL 12

K506

DONNA

S - M - L - XL - XXL 12



Black Sky Blue White





CAMICIA ELASTICIZZATA MANICA CORTA

120 g/m² • 97% Cotone / 3% Elastan®. Vestibilità aderente. Colletto semi Francese con stecche. Bottoni tono su tono. Carrè posteriore con due pieghe laterali. Cuciture a doppia piega. 1 bottone di ricambio. Orlo stondato. Certificato STANDARD 100 by OEKO-TEX® N° CQ 1007/8, IFTH.

K531

UOMO

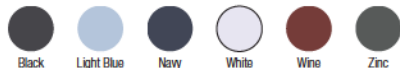
S - M - L - XL - XXL - 3XL



K532

DONNA

XS - S - M - L - XL - XXL



CAMICIE COTONE ELASTAN MANICHE LUNGHE

120 g/m² • 97% Cotone / 3% Elastan. Vestibilità aderente. Colletto morbido. Bottoni tono su tono. Polsino regolabile con taglio ad angolo. 1 bottone di ricambio. Orlo stondato. Certificato STANDARD 100 by OEKO-TEX® N° CQ 1007/7, IFTH.

K529

UOMO

XS - S - M - L - XL - XXL - 3XL



K530

DONNA

XS - S - M - L - XL - XXL





K515 CAMICIA UOMO COLLO ALLA COREANA MANICA LUNGA



110 g/m² • 65% Poliestere / 35% Popeline di Cotone. Tessuto facile da stirare. Collo alla coreana. Bottoni colorati. Taschino sul petto a sinistra. Polsini arrotondati regolabili con abbottonatura antistrappo. 2 bottoni di riserva. Certificato STANDARD 100 by OEKO-TEX® N° CQ1007/8, IFTH.

S - M - L - XL - XXL - 3XL - 4XL 12

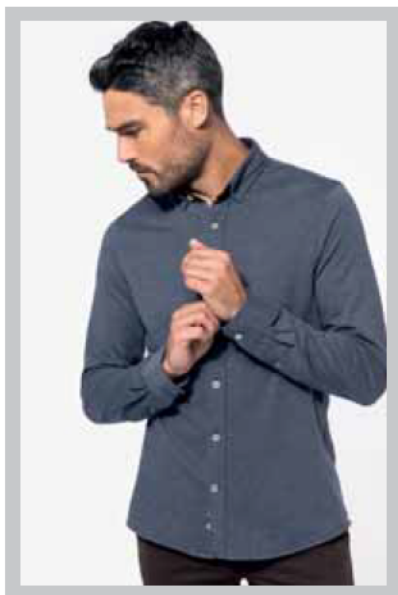


K514 CAMICIA DONNA COLLO ALLA COREANA MANICA LUNGA



110 g/m² • 65% Poliestere / 35% Popeline di Cotone. Tessuto facile da stirare. Collo alla coreana. Bottoni colorati. Taschino sul petto a sinistra. Polsini arrotondati regolabili con abbottonatura antistrappo. 1 bottone di riserva. Fondo sagomato. Certificato STANDARD 100 by OEKO-TEX® N° CQ1007/8, IFTH.

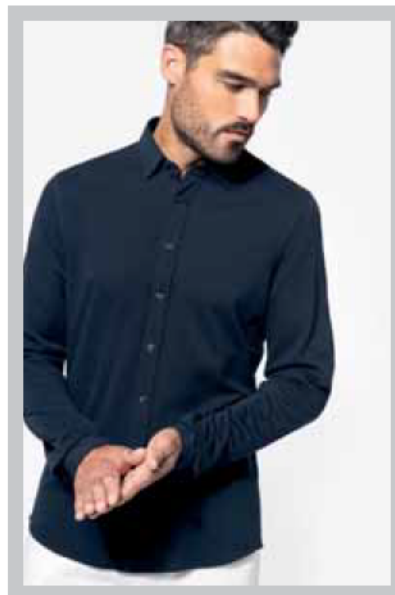
XS - S - M - L - XL - XXL - 3XL 12



K507 CAMICIA JACQUARD MANICA LUNGA

165 g/m² • 68% cotone / 32% poliestere. Maglia jacquard. Rinforzo collo in suédine a contrasto. Look moderno. Materiale comodo e morbido. Pattina classica con bottone in finta madreperla. Polsini regolabili con bottoni in finta madreperla. Parte inferiore arrotondata.

S - M - L - XL - XXL - 3XL 24



K508 CAMICIA PIQUÉ

190 g/m² • 100% cotone pettinato piqué (Oxford Grey: 90% cotone / 10% viscosa). Materiale morbido e comodo. Pattina classica con bottoni tono su tono. Polsini regolabili e con bottoni tono su tono. Parte inferiore arrotondata.

S - M - L - XL - XXL - 3XL 24





CAMICIA SAFARI

120 g/m² • 100% cotone. Tessuto popeline. Collo senza bottoni. 2 tasche con patta applicate sul davanti. Polsini regolabili con pattina con bottone a fondo manica. Maniche arrotolabili mediante patta con bottoni. La camicia è stata lavata. Il prodotto è stato sottoposto a un trattamento speciale che gli conferisce un aspetto volutamente invecchiato. Tale metodo artigianale comporta variazioni di colore da un prodotto all'altro, rendendo ogni pezzo unico e irripetibile. Certificato STANDARD 100 by OEKO-TEX® N° CQ 1007/8, IFTH.

K590

UOMO

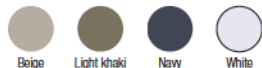
S - M - L - XL - XXL - 3XL - 4XL 25



K591

DONNA

XS - S - M - L - XL - XXL 25



Beige Light khaki Navy White



CAMICIA LINO E COTONE

130 g/m² • 55% lino / 45% cotone. Bottoni a contrasto. Passamaneria fantasia sul lato inferiore della pattina. Collo non button down. Polsini regolabili con pattina con bottone a fondo manica. Maniche arrotolabili mediante patta con bottoni. Bottone di riserva.

K588

UOMO

S - M - L - XL - XXL - 3XL 20

K589

DONNA

XS - S - M - L - XL - XXL 20



Navy White





CAMICIE CHAMBRAY MANICA LUNGA

160 g/m² • 100% cotone. Tela leggera effetto denim. Materiale morbido e comodo. Modello aderente alla moda. Collo con bordino fantasia all'interno. Bottoni a contrasto. Polsini regolabili. Questo prodotto ha ricevuto un trattamento speciale e mostra un aspetto invecchiato volontariamente. Tale metodo artigianale comporta variazioni di colore da un prodotto all'altro, rendendo ogni pezzo unico e irripetibile.

K512

UOMO

S - M - L - XL - XXL - 3XL 12

K509

DONNA

XS - S - M - L - XL - XXL 12



Chambray Blue



CAMICIE DENIM MANICA LUNGA



150 g/m² • 100% Cotone. Camicia lavata con enzimi. Vestibilità aderente. Bottoni a pressione sul davanti e sui polsini. 2 tasche sul petto con pattina. Fondo sagomato. Il prodotto è stato sottoposto a un trattamento speciale che gli conferisce un aspetto volutamente invecchiato. Tale metodo artigianale comporta variazioni di colore da un prodotto all'altro, rendendo ogni pezzo unico e irripetibile.

K519

UOMO

S - M - L - XL - XXL - 3XL 25

K518

DONNA

XS - S - M - L - XL - XXL 25



Blue Jean





Washed Brandy



Washed Dusky Khaki



Washed dark navy



K599 CAMICIA UOMO MANICHE LUNGHE IN VELLUTO

150 g/m² • 100% cotone. Tessuto in velluto a costine. Taglio aderente. Taschino sul petto lato cuore con angoli rinforzati. Abbottonatura a vista con bottoni bianchi effetto madreperlato per tutti i colori. Polsini regolabili a due bottoni con angoli arrotondati e pattina a punta con bottone effetto madreperlato. Inserto foderato sulla parte superiore della schiena. Fondo capo arrotondato con orlo rifinito ad impuntura semplice. Capo tinto dopo la confezione, i colori possono variare leggermente da un capo all'altro. Nessuna etichetta con il nome del marchio al collo; solo una piccola etichetta con l'indicazione della taglia per semplificare la personalizzazione.

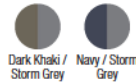
S - M - L - XL - XXL - 3XL 25



K582 GIACCA-CAMICIA IN PILE FODERATA IN SHERPA

360 g/m² • 100% poliestere. Esterno in micropile e interno in sherpa. Giacca-camicia molto morbida e ultra calda. 2 tasche sul petto con patta. Pattina classica (con 2 bottoni di riserva). Polsini regolabili con bottoni. Parte inferiore arrotondata. Certificato STANDARD 100 by OEKO-TEX® N° CQ1007/8, IFTH.

S - M - L - XL - XXL - 3XL - 4XL 10



Dark Khaki / Storm Gray
Navy / Storm Gray



No Label

K579 GIACCA-CAMICIA A QUADRI FODERATA IN SHERPA

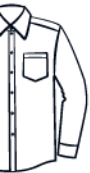
100% cotone flanella. Fodera corpo in sherpa 100% poliestere. Maniche foderate e imbottite 100% poliestere taffetà. Giacca-camicia molto morbida e ultra calda. 2 tasche sul petto con patta. Pattina classica. Polsini regolabili con bottoni. Parte inferiore arrotondata. Nessuna etichetta con il nome della marca sul collo; solo una piccola etichetta con l'indicazione della taglia per semplificare la personalizzazione. Certificato STANDARD 100 by OEKO-TEX® N° CQ 1007/8, IFTH. Peso medio en taille L per uomo : 636 g

S - M - L - XL - XXL - 3XL 10



Camel / Black Checked
Forest Green / Black Checked
Red / Navy checked
Storm Grey / Navy checked





K859 PAPILLON

100% poliestere. Papillon classico in tessuto twill, perfetto per i tuoi outfit festivi. Misura regolabile e chiusura tramite gancio in metallo. Certificato STANDARD 100 by OEKO-TEX® N° CQ 1007/8, IFTH.

ONE SIZE 80



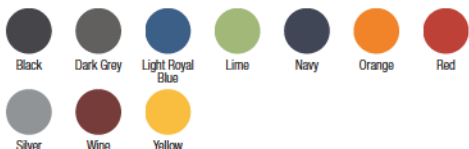
Black Classic Navy



K860 CRAVATTA IN RASO

100% Poliestere Satin. Lavabile a 30°.

ONE SIZE 50



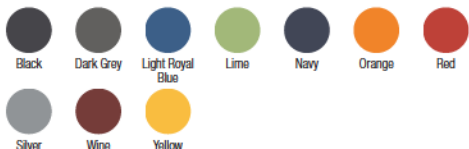
Black Dark Grey Light Royal Blue Lime Navy Orange Red Silver Wine Yellow



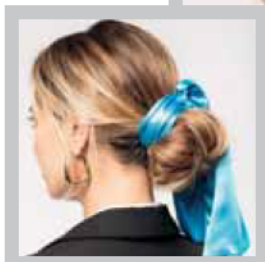
K861 SCIARPA IN RASO

100% Poliestere Satin. Lavabile a 30°. Lunghezza 140 cm. Larghezza 25 cm.

ONE SIZE 50



Black Dark Grey Light Royal Blue Lime Navy Orange Red Silver Wine Yellow





PULLOVER E CARDIGAN

LA MAGLIA DÀ SPETTACOLO

Scoprite la nostra bella selezione di pullover e cardigan e scegliete fra le tante creazioni di splendida fattura! Composizione, morbidezza, robustezza, densità della maglia... Trovate capi che si integrano perfettamente con il vostro outfit e impreziosite i vostri look più belli. Potete optare per un soffice pullover invernale o scegliere un bel cardigan a maglia fine per le serate estive. **Realizzati con la massima cura per garantire calore ottimale o semplicemente protezione aggiunta, i nostri capi offrono infinite possibilità per soddisfare le esigenze dei clienti e facilitare la personalizzazione.**



K967 MAGLIONE UOMO GIROCOLLO

50% Cotone / 50% Acrilico. Modello sagomato. Collo con costine a doppio strato. Nastrino al collo. Certificato STANDARD 100 by OEKO-TEX® N° CQ 100777, IFTH. Peso medio nella taglia L : 360 g

S - M - L - XL - XXL - 3XL - 4XL 10



K968 MAGLIONE DONNA GIROCOLLO

50% Cotone / 50% Acrilico. Modello sagomato. Collo con costine a doppio strato. Nastrino al collo. Certificato STANDARD 100 by OEKO-TEX® N° CQ 100777, IFTH. Peso medio nella taglia M : 268 g

XS - S - M - L - XL - XXL - 3XL 10



MAGLIONI COLLO A V IN COTONE/ACRILICO

50% Cotone / 50% Acrilico. Modello sagomato. Collo con costine a doppio strato. Nastrino al collo. Certificato STANDARD 100 by OEKO-TEX® N° CQ 1007/7, IFTH. Peso medio nella taglia L : 362 g.

K965

UOMO

S - M - L - XL - XXL - 3XL - 4XL 10



K966

DONNA

XS - S - M - L - XL - XXL - 3XL 10



MAGLIONE UOMO SMANICATO SCOLLO A V

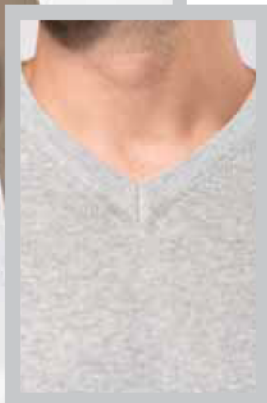
50% Cotone / 50% Acrilico. Modello sagomato. Costine a doppio strato al collo e al giromanica. Certificato STANDARD 100 by OEKO-TEX® N° CQ 1007/7, IFTH. Peso medio nella taglia L : 238 g.

K969

UOMO

S - M - L - XL - XXL - 3XL - 4XL 10





Made with 50% Organic materials.
Certified by Ecocert Greenlife.
EGL N°165651 / KARIBAN



Made with 50% recycled materials.
Certified by Ecocert Greenlife.
EGL N°165651 / KARIBAN

K980 PULLOVER UOMO CON COLLO A V ECOSOSTENIBILE



50% cotone biologico / 50% poliestere riciclato. Calibro 12. Lavorazione fully fashion. Taglio aderente. Maniche a giro. Collo a V a costine 1x1 con righe sottili a contrasto di 3 mm all'interno del collo. Fondo manica e fondo capo a costine 1x1. Etichetta con il nome del marchio staccabile. Peso medio nella taglia L per gli uomini: 330 g e nella taglia M per le donne: 255 g.

S - M - L - XL - XXL - 3XL - 4XL 20



Black

Light grey
heather

Navy

K982 MAGLIONE PREMIUM SCOLLO A V

87% cotone / 11% poliammide / 2% elastan. Scollo a V e bordo interno lavorato a maglia a contrasto. Collo, fondo manica e fondo capo a costine 1x1. Taglio elegante e comodo. Certificato STANDARD 100 by OEKO-TEX® N° CQ 1007/7, IFTH. Peso medio nella taglia L: 433 g

XS - S - M - L - XL - XXL - 3XL 20



Black
Heather

Camel
Heather

Candy Pink
Heather

Light grey
heather

Mykonos
Blue Heather

Navy
Heather



PULLOVER UOMO STILE MARINAIO

100% cotone. Calibro 12. Apertura su spalla sinistra con 3 bottoni tono su tono. Collo a costine 1 x 1. Fondo manica e fondo capo lavorati a maglia a doppio spessore. Peso medio en taille L per uomo : 355 g et M per donna : 255 g



K989

UOMO

S - M - L - XL - XXL - 3XL 20

K990

DONNA

XS - S - M - L - XL - XXL 20





CARDIGAN CON ZIP

50% cotone / 50% acrilico (calibro 12). Taglio aderente. Collo dolcevita doppio spessore e chiusura con zip in metallo fumé. Nastri di rinforzo sul collo. Certificato STANDARD 100 OEKO-TEX® N. CQ 1007/7, rilasciato dall'IFTH. Peso medio taglia L nella versione uomo: 472 g. Peso medio taglia M nella versione donna: 362 g.



-  Black
-  Dark Grey
-  Grey Melange
-  Navy
-  Red

K961

UOMO

S - M - L - XL - XXL - 3XL - 4XL 

K962

DONNA

XS - S - M - L - XL - XXL - 3XL 

Light grey
heather

Navy
Heather



K984 CARDIGAN PREMIUM FULL ZIP

87% cotone / 11% poliammide / 2% elasthan. Collo alto e bordo interno lavorato a maglia a contrasto. Collo foderato e fondo manica e fondo capo semplici a costine 1x1. Taglio elegante e comodo. Peso medio en taille L per uomo : 477 g

XS - S - M - L - XL - XXL - 3XL 





K971 CARDIGAN UOMO FULL ZIP

100% cotone. Col cheminée double épaisseur et fermeture avec zip métal fumé. Bande de propreté à l'encolure. Certifié STANDARD 100 by OEKO-TEX® N° CQ 100777, IFTH. Peso medio nella taglia L : 638 g

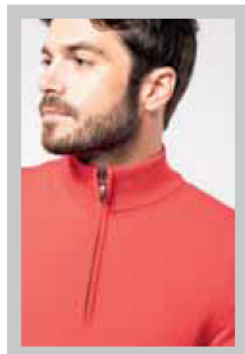
S - M - L - XL - XXL - 3XL - 4XL 10



K970 MAGLIONE UOMO MEZZA ZIP

50% Cotone / 50% Acrilico. Modello sagomato. Collo alto doppio strato con 1/4 zip colore fumo. Nastrino al collo. Peso medio in taglia L: 412 g

S - M - L - XL - XXL - 3XL - 4XL 10



NeW

No LaBeL



- + Collezione di pullover natalizi Kariban.
- + No label: 100% personalizzabile con il proprio marchio.



Night Navy

K9011 PULLOVER GIROCOLLO UNISEX NATALIZIO

100% acrylique. Coupe ajustée. Jauge 5. Tricot intarsia à motifs de Noël devant, dos et sur les manches. Tricoté en fully fashion : tricoté dans la forme et assemblé sur machine de remailage. Col rond. Finitions bord côte 2x2 contrastés à l'encolure, poignets et bas de vêtement. Bande propreté ton sur ton avec la couleur majoritaire. Présence d'élasthanne dans le bord côte bas de manche et bas de vêtement pour éviter que le pullover se déforme. Pas d'étiquette de marque au col, uniquement une puce de taille pour faciliter la personnalisation. Poids moyen en taille L: 510 gr.

XS - S - M - L - XL - XXL - 3XL 15





- ✦ Collezione di pullover natalizi Kariban.
- ✦ No label: 100% personalizzabile con il proprio marchio.

NeW

No LaBel



K9012 Maglione di Natale per bambini si trova a pagina 303.



Night Navy

K9010 PULLOVER GIROCOLLO UNISEX NATALIZIO

100% acrylique. Coupe ajustée. Jauge 5. Tricoté en fully-fashion : tricoté dans la forme et assemblé sur machine de remailage. Tricot intarsia à motifs de Noël devant. Col rond. Finitions bord côte 2x2 contrastés à l'encolure, poignets et bas de vêtement. Présence d'élasthanne dans le bord côte bas de manche et bas de vêtement pour éviter que le pullover se déforme. Bande propreté ton sur ton avec la couleur majoritaire. Pas d'étiquette de marque au col, uniquement une puce de taille pour faciliter la personnalisation. Peso medio L : 480 g

XS - S - M - L - XL - XXL - 3XL 15